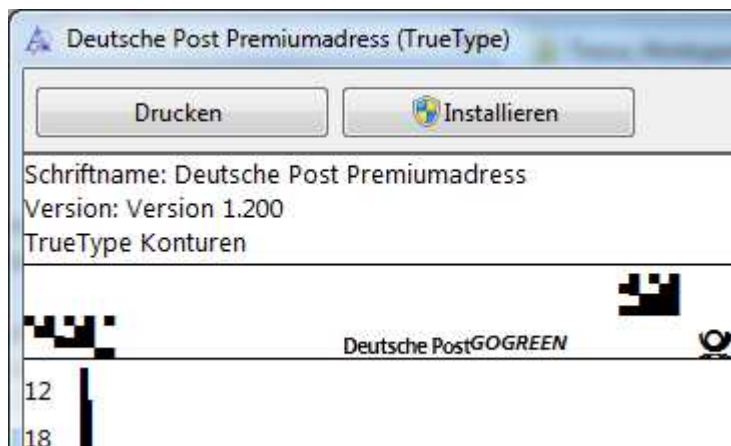


Erzeugung eines Premiumadress Datamatrix-Codes mit Hilfe der Schriftart „Deutsche Post Premiumadress“

Installation der Schriftart „Deutsche Post Premiumadress“ auf dem lokalen Rechner (einmalig)

- Starten Sie den **Windows-Explorer**.
- Navigieren Sie in das Programmverzeichnis der Software. Dort finden Sie einen Unterordner „Fonts“, in den Sie wechseln.
Das Verzeichnis liegt bei einer lokalen Installation normalerweise unter C:\Program Files (x86)\Deutsche Post AG\Dialogpost-Manager\Fonts\.
- Führen Sie nun einen Doppelklick auf die Datei premiumadress.ttf aus.
- In dem sich nun öffnenden Fenster klicken Sie auf die Schaltfläche „Installieren“.

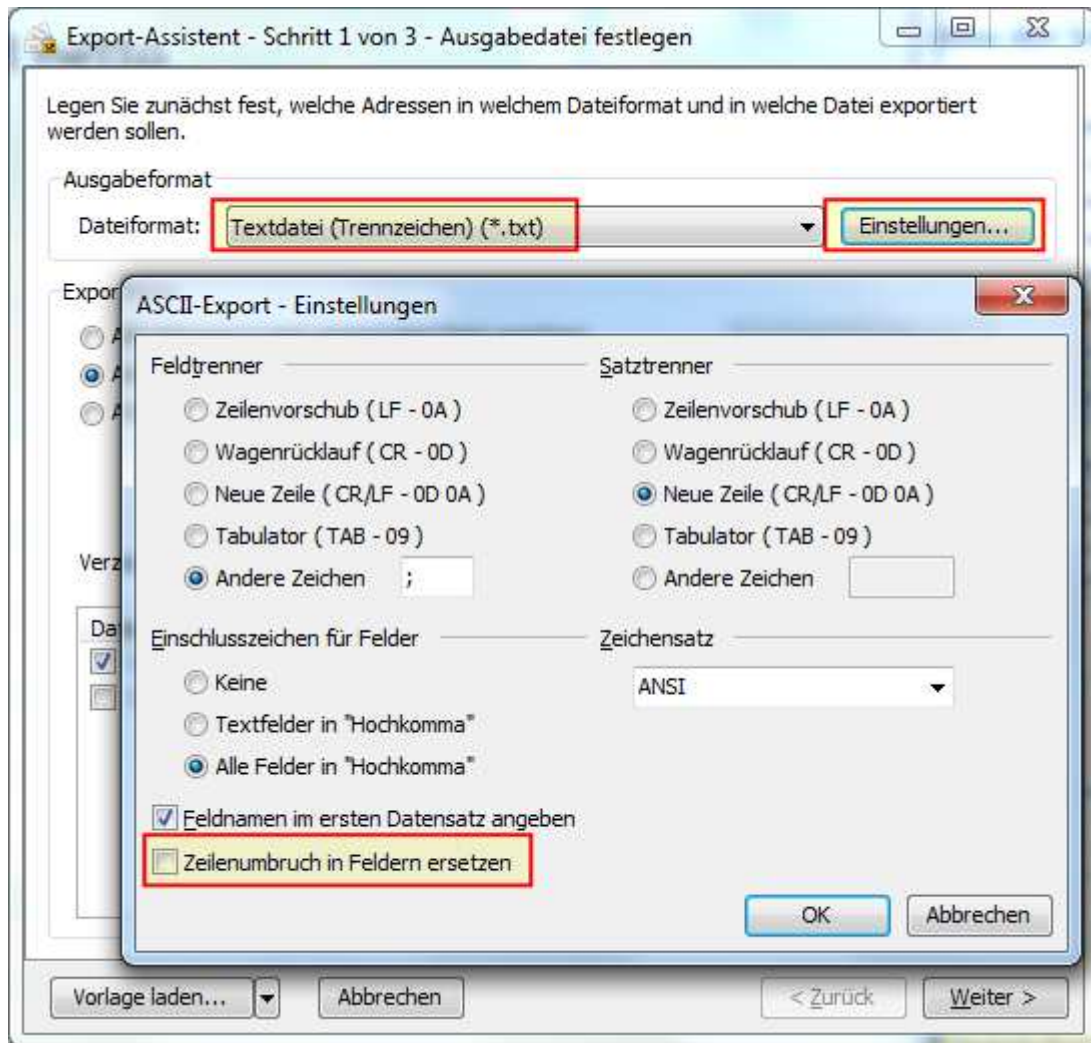


- Sie können die soeben installierte Schriftart nun in jeder Software nutzen.

Erstellen einer Exportdatei für den späteren Seriendruck

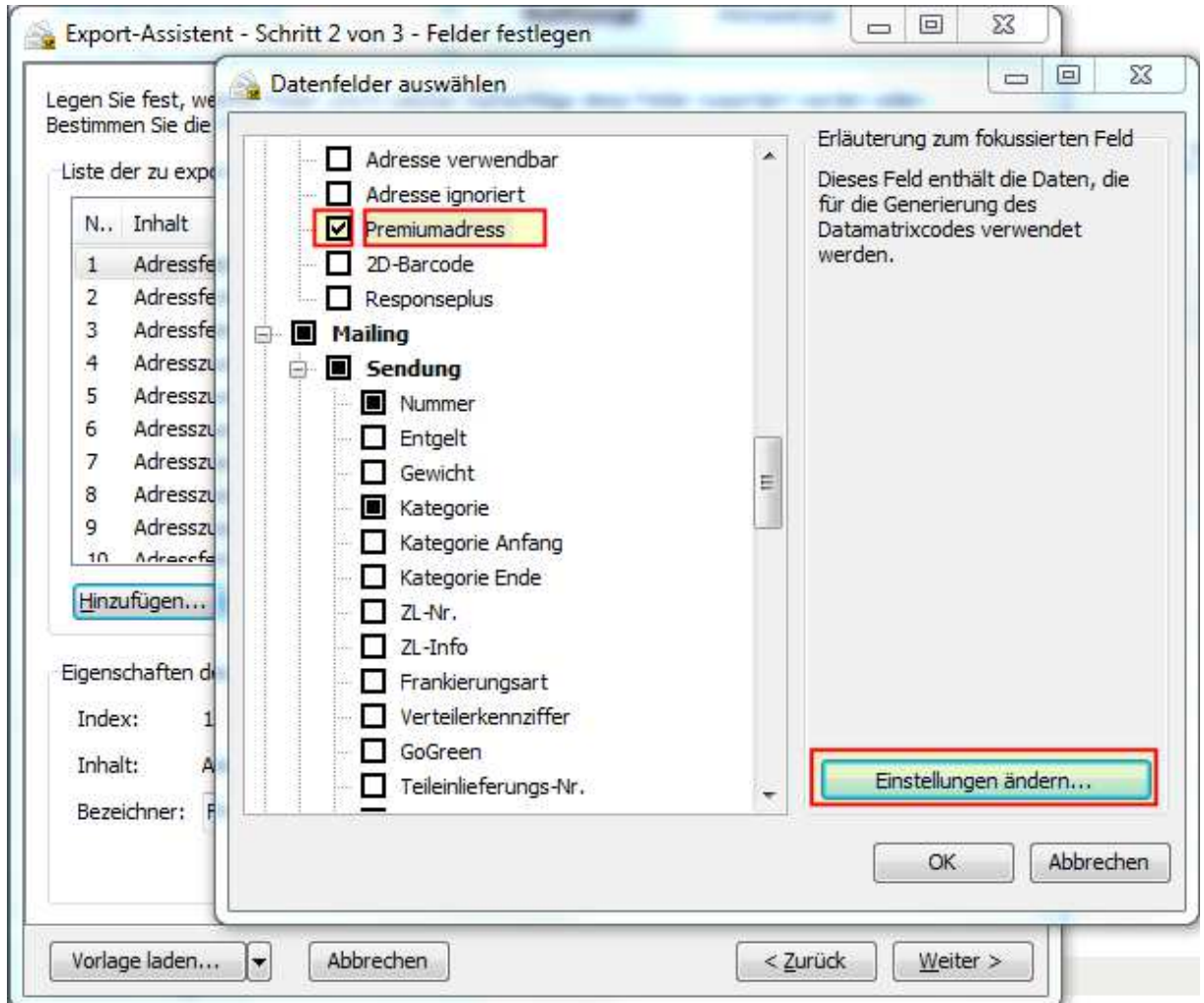
- Führen Sie im **Dialogpost-Manager** eine Optimierung und ggf. einen Datenaustausch in dem jeweiligen Projekt durch.
- Rufen Sie den Menüpunkt „Ergebnis → Adresseexport...“ auf.
- Wählen Sie als Dateiformat „Textdatei (Trennzeichen)“ aus der Liste aus.
- Klicken Sie auf die Schaltfläche „Einstellungen...“.
- Deaktivieren Sie die Option „Zeilenumbruch in Feldern ersetzen“.

- Übernehmen Sie die Einstellungen mit der „OK“-Schaltfläche.

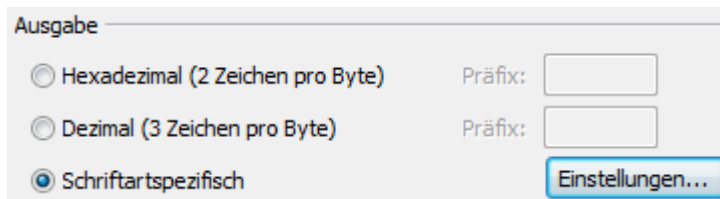


- Passen Sie ggf. noch das Verzeichnis an.
- Klicken Sie die „Weiter >“-Schaltfläche.
- Klicken Sie im Schritt 2 des Export-Assistenten auf die „Hinzufügen...“-Schaltfläche.
- Setzen Sie für das Feld „Premiumadress“ (zu finden unter „Adresszusatzfelder“) vorne das Häkchen. Klicken Sie nun auf das Wort „Premiumadress“. Auf der rechten Seite erscheint daraufhin eine Schaltfläche „Einstellungen ändern...“.

- Klicken Sie die Schaltfläche „Einstellungen ändern...“



- Nehmen Sie in dem nun erscheinenden Fenster „Format von Premiumadress“ die gewünschten Einstellungen vor. Als Ausgabe wählen Sie „Schriftartspezifisch“.

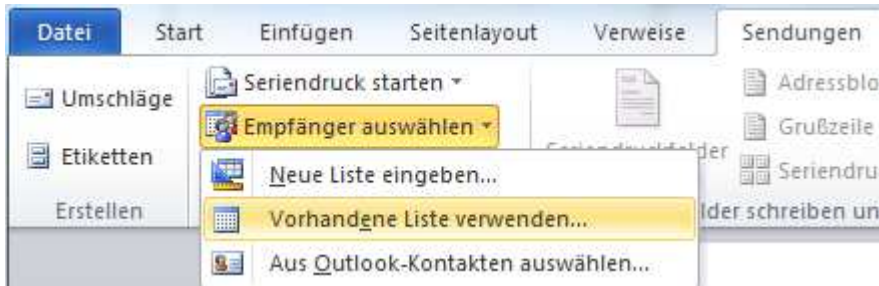


- Übernehmen Sie die Einstellungen mit der „OK“-Schaltfläche.
- Wählen Sie ggf. noch weitere benötigte Felder und übernehmen Sie die Auswahl mit der „OK“-Schaltfläche.
- Klicken Sie auf die „Weiter >“-Schaltfläche.
- Abschließend klicken Sie im Schritt 3 des Export-Assistenten noch die Schaltfläche „Exportieren“. Die Datei wird nun in das in Schritt 1 festgelegte Verzeichnis gespeichert.

Erstellung des Datamatrix-Codes

- In Ihrer **Textverarbeitungs-Software** (hier am Beispiel von Microsoft Word) laden Sie ein ggf. schon vorhandenes Dokument oder erstellen ein neues.
- Verknüpfen Sie die soeben erzeugte Textdatei mit Ihrem Seriendruck-Dokument. In Word gehen Sie dazu in den Reiter „Sendungen“ und wählen dort „Empfänger auswählen →“

Vorhandene Liste verwenden...“.



- Wählen Sie die zuvor erzeugte Exportdatei und klicken Sie die „Öffnen“-Schaltfläche.
- Klicken Sie in dem Fenster „Datenquelle bestätigen“ die „OK“-Schaltfläche.
- Wählen Sie in dem Fenster „Parameter für Textdateiverbindung“ die Option „Andere“ und tragen dort ein Semikolon ein.



- Wechseln Sie in den Reiter „Einfügen“ und wählen Sie dort „Textfeld → Einfaches Textfeld“.
- Es erscheint nun ein Rahmen mit einem Dummy-Text.

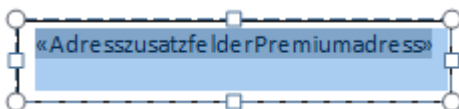


- Wechseln Sie nun in den Reiter „Sendungen“.
- Klicken Sie in den zuvor erzeugten Textrahmen.

- Wählen Sie nun im Reiter „Sendungen“ den Punkt „Seriendruckfeld einfügen → AdresszusatzfelderPremiumadress“.



- Klicken Sie auf den gerade eingefügten Text und drücken Sie die Tastenkombination Strg+A, um den kompletten Text zu markieren.



- Wechseln Sie in den Reiter „Start“.
- Wählen Sie dort aus der Liste der verfügbaren Schriftarten „Deutsche Post Premiumadress“ aus und geben als Schriftgröße „5“ (+ Eingabetaste drücken) ein.



- Wechseln Sie wieder in den Reiter „Sendungen“.
- Klicken Sie auf die Schaltfläche „Vorschau Ergebnisse“.
- Um die Abstände zwischen den Zeilen zu entfernen klicken Sie mit der rechten Maustaste in den Textblock und wählen „Absatz“. Achten Sie darauf, dass immer noch der komplette Text markiert ist.

- Stellen Sie den Wert für „Nach:“ auf „0 Pt.“ und wählen Sie aus der Liste für den Zeilenabstand „Einfach“ aus.

Abstand

Vor:	0 Pt.	Zeilenabstand:	Von:
Nach:	0 Pt.	Einfach	

Keinen Abstand zwischen Absätzen gleicher Formatierung einfügen

- Der Textblock sollte nun einen Datamatrix-Code darstellen.



- Nun können Sie Ihr Dokument weiter gestalten, z.B. die weiteren Seriendruck-Felder einfügen, den Datamatrix-Code an die gewünschte Stelle verschieben, den Rahmen um den Code entfernen (Klick in den Rahmen → Klick auf „Zeichentools“ oben über der Menüleiste → Formkontur → Kein Rahmen), das „P“ vor den Matrix-Code platzieren, usw.

HINWEIS

Die Schriftgröße des Textfeldes bestimmt die physische Größe des Datamatrix-Codes. Der (kleine) Datamatrix-Code bei Dialogpost soll laut Spezifikation 11x11 mm groß sein. Mit Schriftgröße 5,0 sollte das der Fall sein. Ggf. müssen Sie – je nach Druckerauflösung – die Schriftgröße so anpassen, dass Sie auf eine Druckgröße von 11x11 mm kommen.